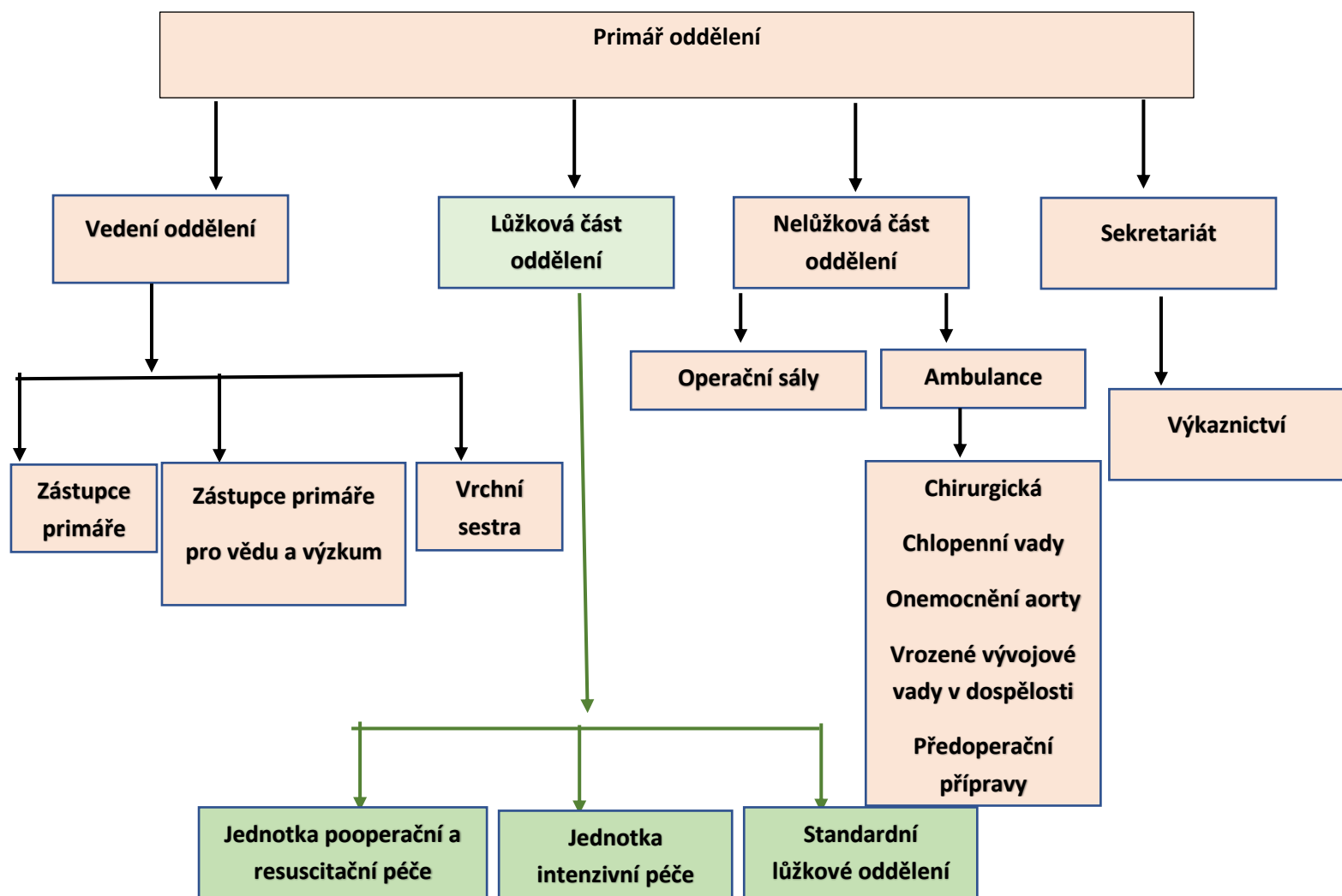


Struktura oddělení



Vedoucí pracovníci:

Primář oddělení: MUDr. Ivo Skalský Ph.D, MBA

Zástupce primáře: MUDr. Tomáš Martinča

Zástupce primáře pro vědu a výzkum: MUDr. Štěpán Černý CSc., MBA

Vrchní sestra: Mgr. Rudolf Mařha

Lůžková oddělení:

Jednotka pooperační a resuscitační péče, 9 lůžek: vedoucí MUDr. Petr Plášil

Jednotka intenzivní péče, 12 lůžek: vedoucí MUDr. Vít Jirásek

Standardní lůžkové oddělení, 12 lůžek: vedoucí MUDr. Aleš Klváček

Lůžková oddělení:

Jednotka pooperační a resuscitační péče, 9 lůžek: vedoucí MUDr. Petr Plášil

Jednotka intenzivní péče, 12 lůžek: vedoucí MUDr. Vít Jirásek

Standardní lůžkové oddělení, 12 lůžek: vedoucí MUDr. Aleš Klváček

Operační sály:

2 operační sály: vedoucí MUDr. Martin Michel

Hybridní multioborový operační sál/robotický sál: vedoucí MUDr. Štěpán Černý CSc, MBA

Ambulantní provoz:

Ambulance pro chlopenní vady, ambulance pro onemocnění hrudní aorty, ambulance předoperačních příprav, ambulance chirurgická (7. patro), vedoucí MUDr. Miroslav Kocík, Ph.D

Centrum pro vrozené vývojové vady v dospělosti (6.patro): vedoucí doc. MUDr. Jana Rubáčková-Popelová CSc